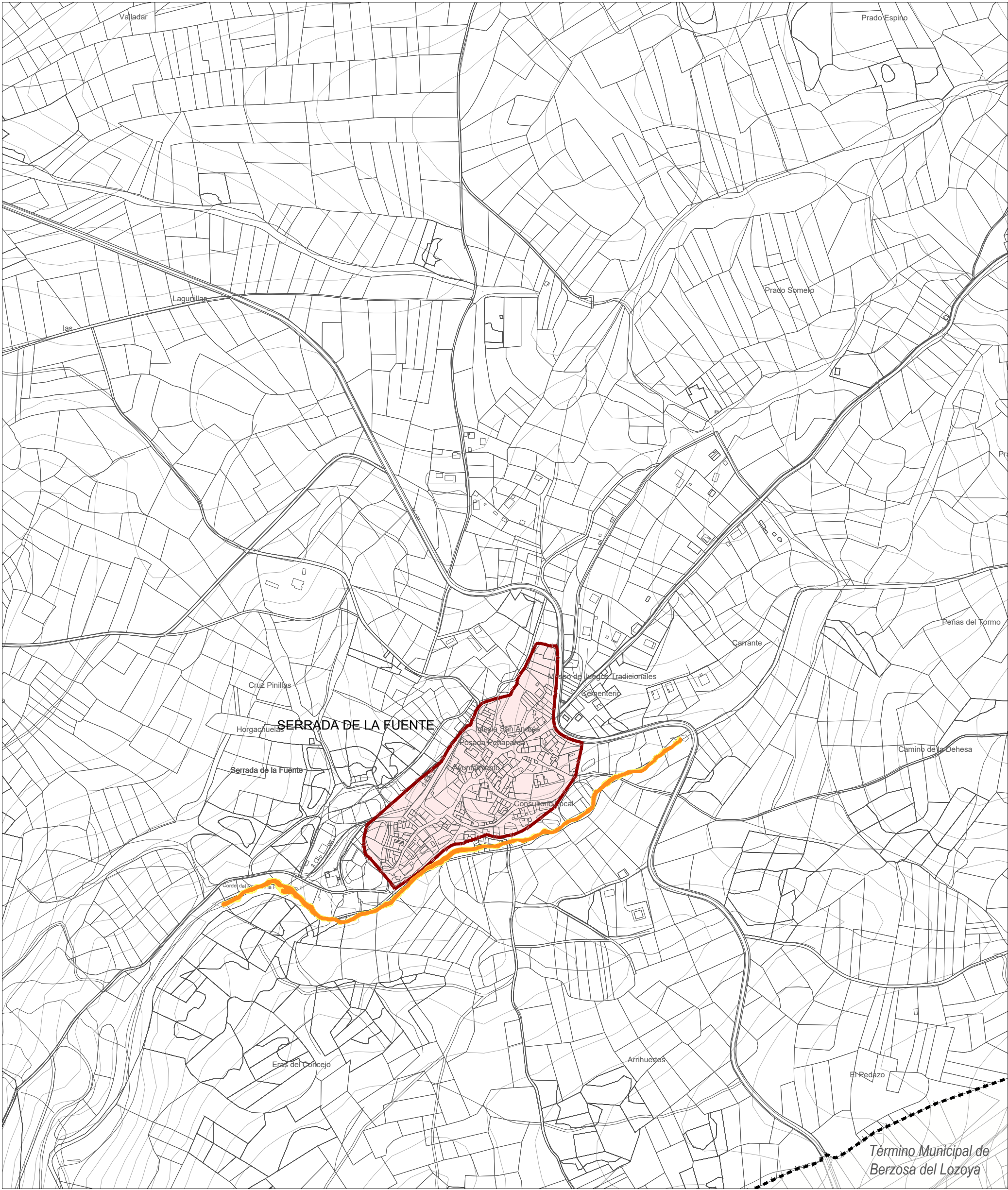
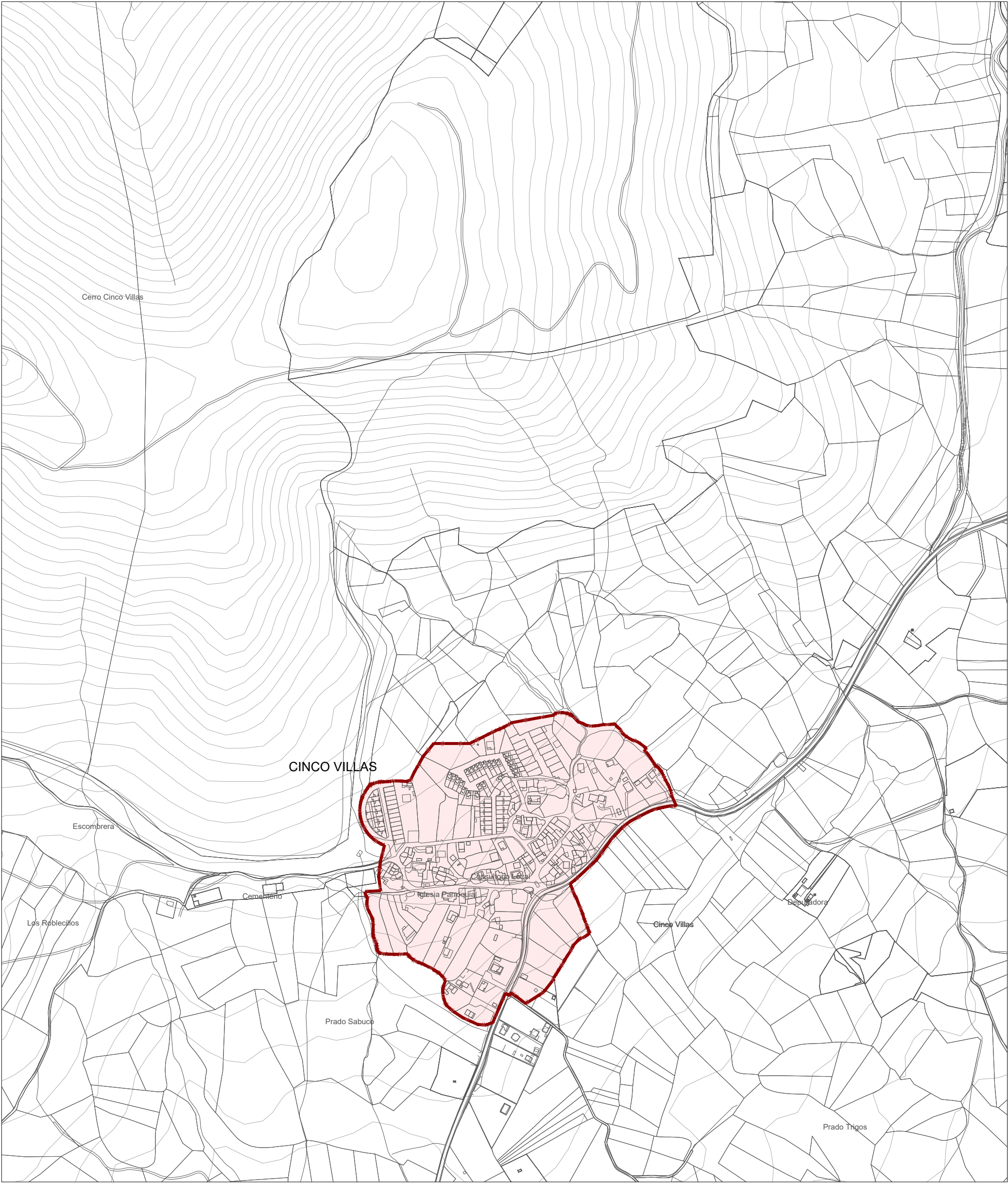


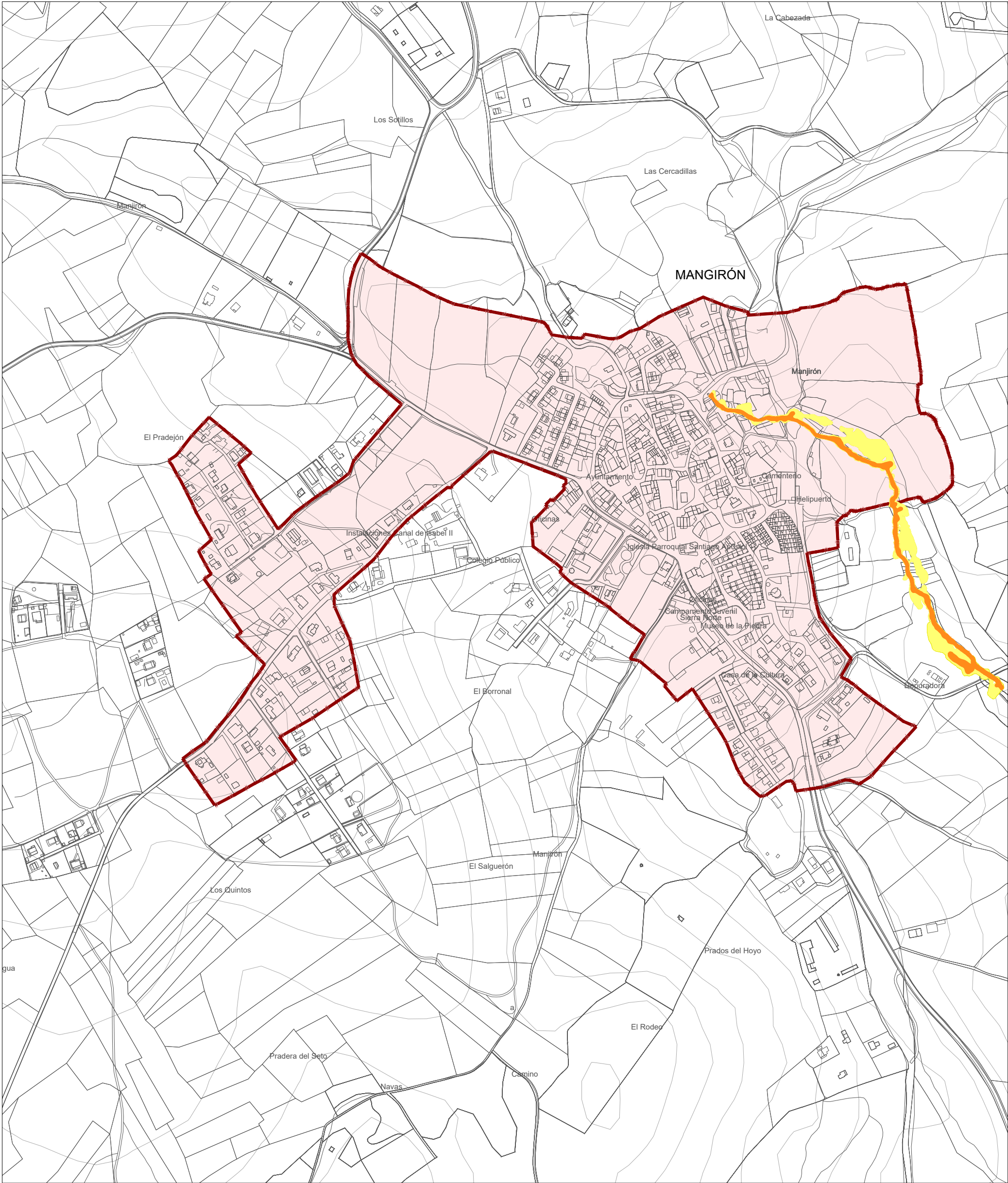
1. PAREDES DE BUITRAGO



2. SERRADA DE LA FUENTE



3. CINCO VILLAS

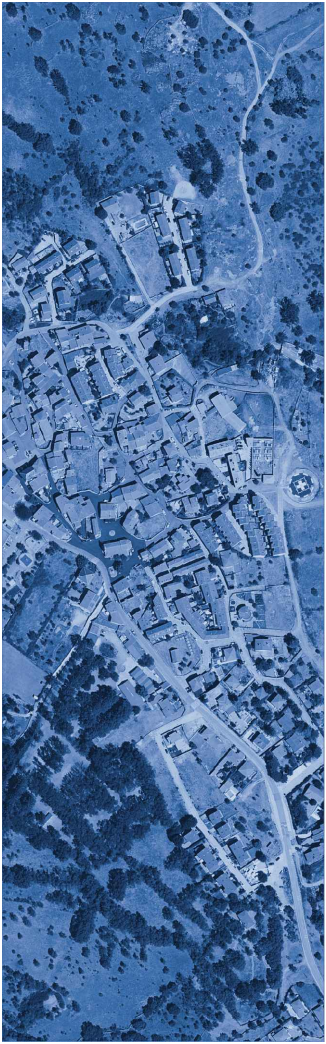
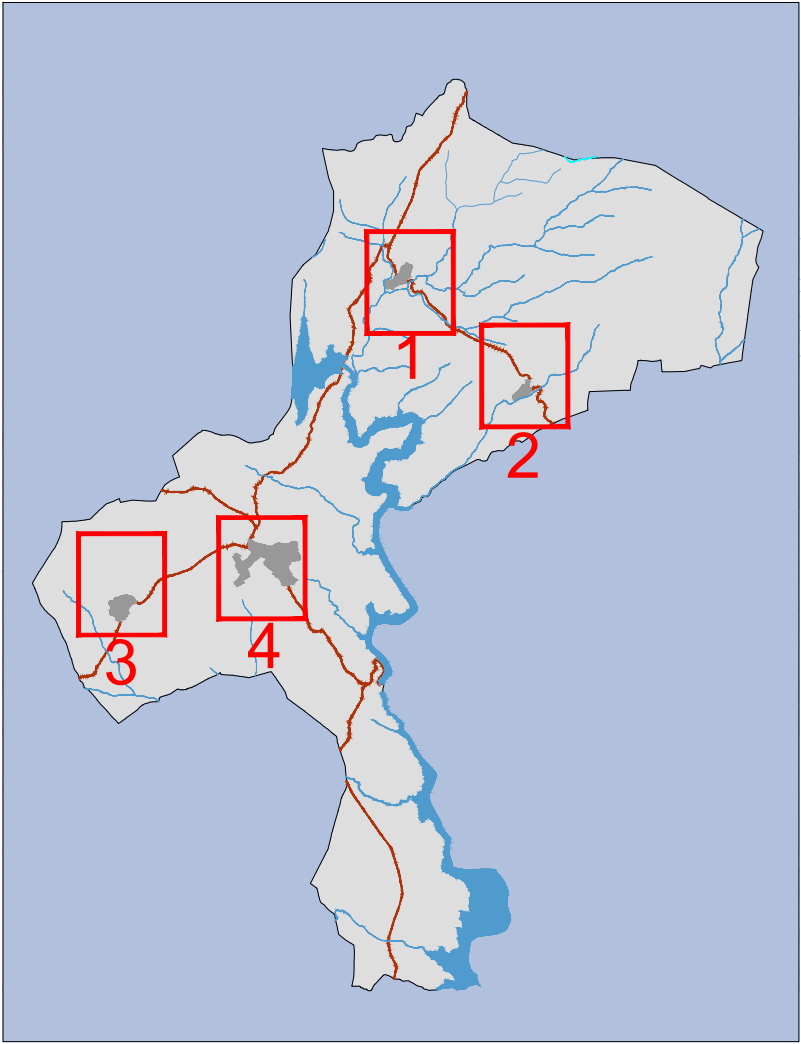


4. MANGIRÓN

ZONAS INUNDABLES



OTRAS DELIMITACIONES



PLAN GENERAL DE ORDENACIÓN URBANA
DE PUENTES VIEJAS (MADRID)

DOCUMENTO DE AVANCE

PI-03.07

FEBRERO 2026 e: 1 : 5.000

Afecciones Sectoriales.
Zonas Inundables

Promotor: Equipo Redactor: Dirección Técnica (Redactores):

